

- SUELO RÚSTICO**
- RÚSTICO COMÚN
 - RÚSTICO CON PROTECCIÓN AGROPECUARIA
 - RÚSTICO DE ACTIVIDADES EXTRACTIVAS
 - RÚSTICO CON PROTECCIÓN CULTURAL
 - RÚSTICO CON PROTECCIÓN DE INFRAESTRUCTURAS
 - RÚSTICO CON PROTECCIÓN NATURAL: Masas Forestales
 - RÚSTICO CON PROTECCIÓN NATURAL: Vía Pecuaria
 - RÚSTICO CON PROTECCIÓN NATURAL: Monte Utilidad Pública
 - RÚSTICO CON PROTECCIÓN NATURAL: Cursos y Riberas

- SUELO URBANIZABLE**
- SECTOR EN SUELO URBANIZABLE
- SUELO URBANO**
- LÍMITE DE SUELO URBANO
 - URBANO

- AFECCIONES SECTORIALES**
- AFECCIÓN CARRETERAS**
- ZONA DE DOMINIO PÚBLICO
 - ZONA DE SERVIDUMBRE
 - LÍNEA LÍMITE EDIFICACIÓN
 - ZONA DE AFECTACIÓN
- AFECCIÓN FERROCARRIL**
- ZONA DE DOMINIO PÚBLICO
 - ZONA DE PROTECCIÓN
 - LÍNEA LÍMITE EDIFICACIÓN

- AFECCIÓN CURSOS DE AGUA**
- LÍNEA DE DOMINIO PÚBLICO HIDRÁULICO
 - LÍNEA LÍMITE ZONA DE POLICÍA
- AFECCIÓN SECTOR ELÉCTRICO**
- DISTANCIA MÍNIMA DE SEGURIDAD
- AFECCIÓN CEMENTERIOS**
- LÍNEA POLICÍA MORTUORIA

MODIFICACIÓN PUNTUAL DE NORMAS SUBSIDIARIAS DE PLANEAMIENTO URBANÍSTICO - Valle de las Navas - Burgos
Relativa a la modificación de la clasificación y varias determinaciones en suelo rústico

APROBACIÓN INICIAL Marzo 2026

Documentación Normativa

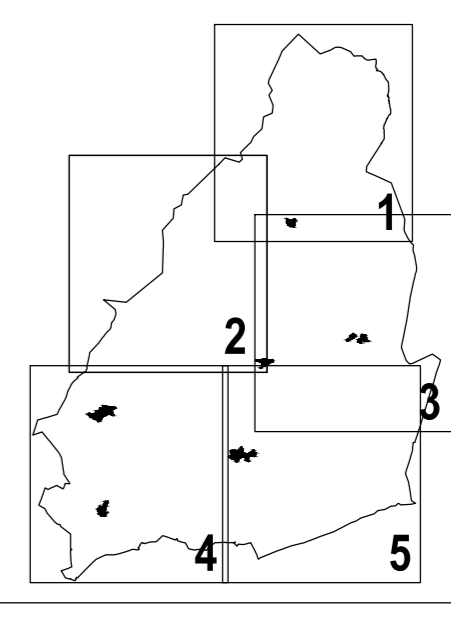
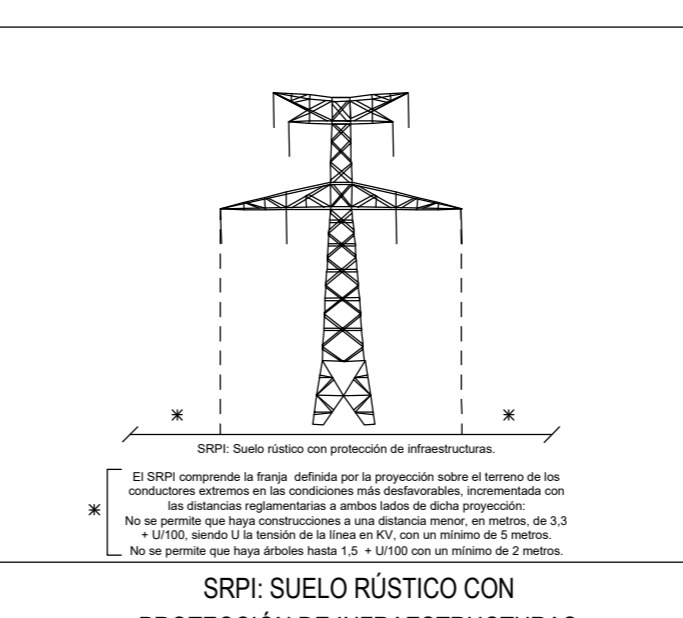
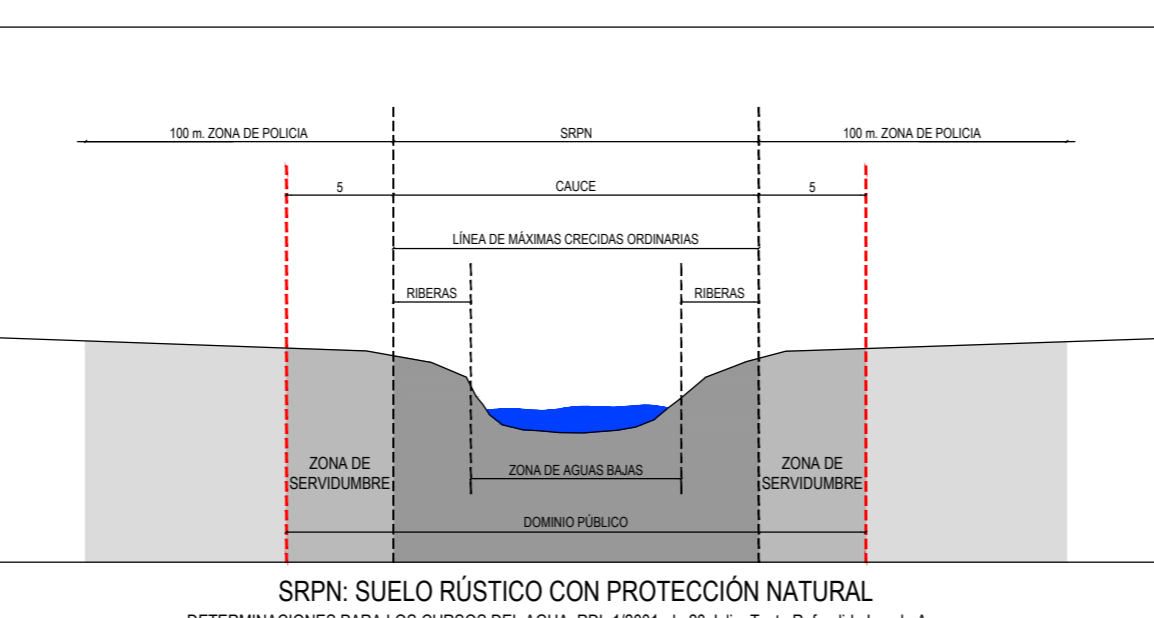
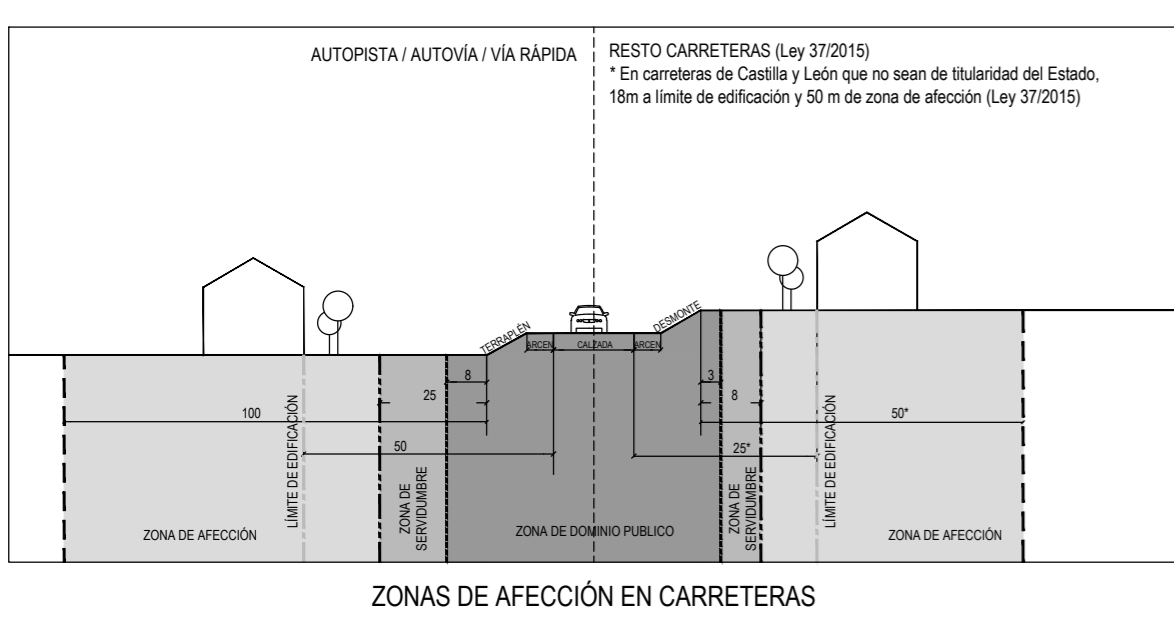
Clasificación del término municipal y condiciones del suelo rústico.

Escala: 1/10.000

0 10 20 30 40 50m

Barrio+Cameno

DN-PO PO-1.1



SUELO RÚSTICO

- RÚSTICO COMÚN
- RÚSTICO CON PROTECCIÓN AGROPECUARIA
- RÚSTICO DE ACTIVIDADES EXTRACTIVAS
- RÚSTICO CON PROTECCIÓN CULTURAL
- RÚSTICO CON PROTECCIÓN DE INFRAESTRUCTURAS
- RÚSTICO CON PROTECCIÓN NATURAL: Masas Forestales
- RÚSTICO CON PROTECCIÓN NATURAL: Vía Pecuaria
- RÚSTICO CON PROTECCIÓN NATURAL: Monte Utilidad Pública
- RÚSTICO CON PROTECCIÓN NATURAL: Cursos y Riberas

SUELO URBANIZABLE

- SECTOR EN SUELO URBANIZABLE

SUELO URBANO

- LÍMITE DE SUELO URBANO
- URBANO

AFECCIÓNES SECTORIALES

- AFECCIÓN CARRETERAS**
 - ZONA DE DOMINIO PÚBLICO
 - ZONA DE SERVIDUMBRE
 - LÍNEA LÍMITE EDIFICACIÓN
 - ZONA DE AFECCIÓN
- AFECCIÓN FERROCARRIL**
 - ZONA DE DOMINIO PÚBLICO
 - ZONA DE PROTECCIÓN
 - LÍNEA LÍMITE EDIFICACIÓN

AFECCIÓN CURSOS DE AGUA

- LÍNEA DE DOMINIO PÚBLICO HIDRÁULICO
- LÍNEA LÍMITE ZONA DE POLICIA
- AFECCIÓN SECTOR ELÉCTRICO**
 - DISTANCIA MÍNIMA DE SEGURIDAD
- AFECCIÓN CEMENTERIOS**
 - LÍNEA POLICIA MORTUORIA

MODIFICACIÓN PUNTUAL DE NORMAS SUBSIDIARIAS DE PLANEAMIENTO URBANÍSTICO - Valle de las Navas - Burgos
Relativa a la modificación de la clasificación y varias determinaciones en suelo rústico

Aprobación Inicial
Documentación Normativa

Marzo 2026

DN-PO PO-1.2

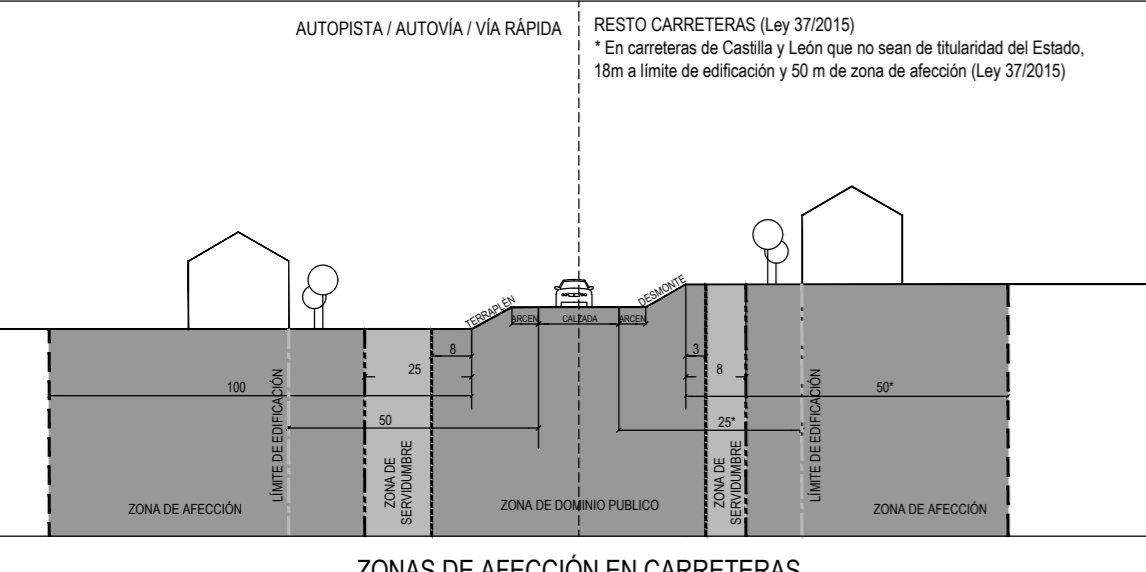
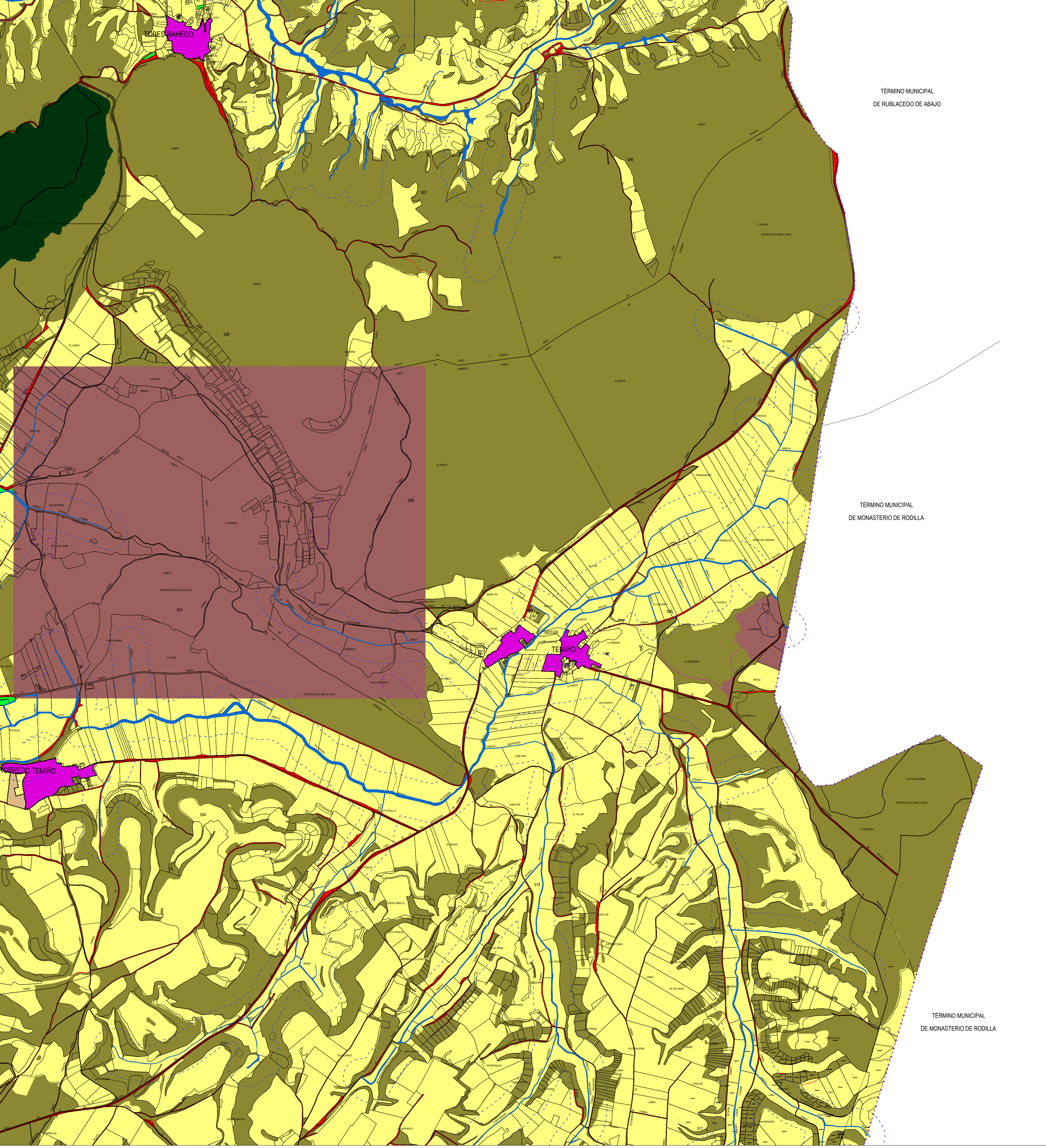
Escala: 1/10.000

Barrio+Cameno

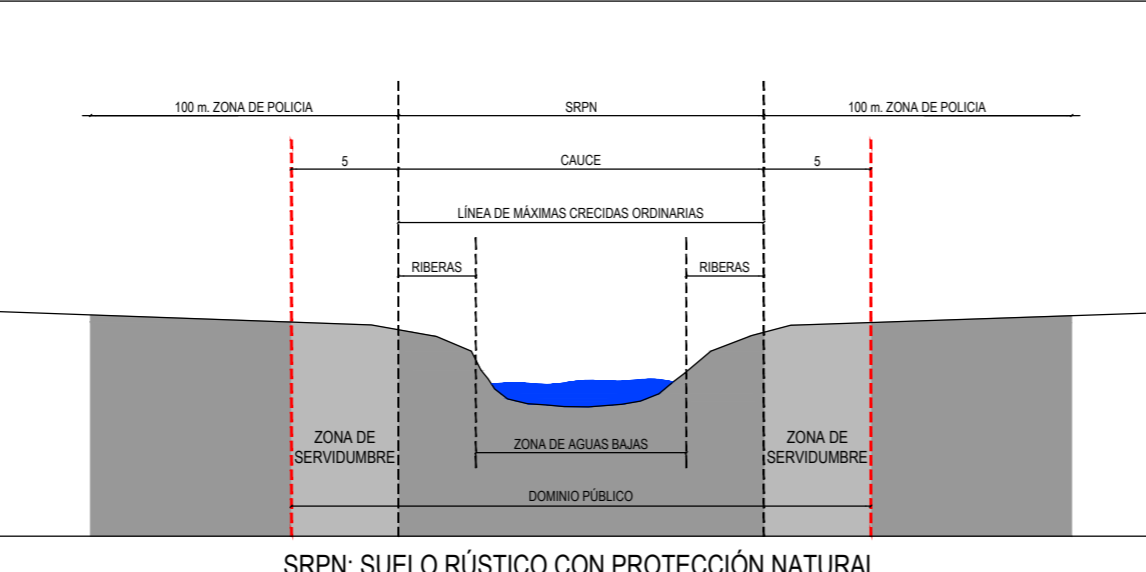
TÉRMINO MUNICIPAL
DE RUBIACEDO DE ABAJO

TÉRMINO MUNICIPAL
DE MONASTERIO DE RODILLA

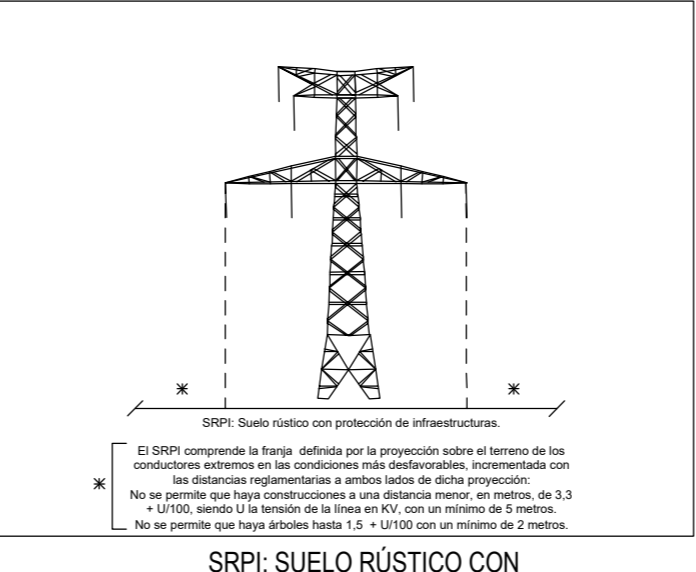
TÉRMINO MUNICIPAL
DE MONASTERIO DE RODILLA



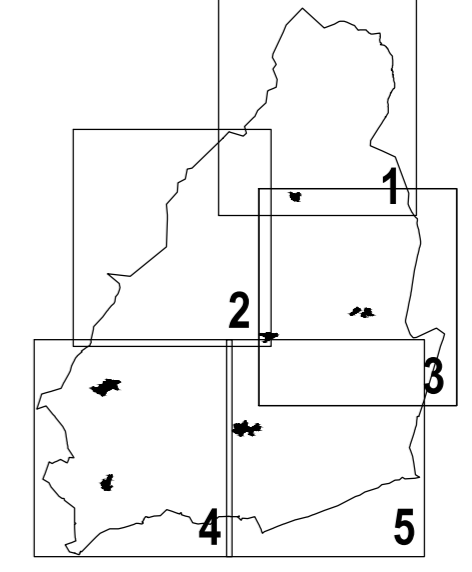
ZONAS DE AFECTACIÓN EN CARRETERAS



SRPN: SUELO RÚSTICO CON PROTECCIÓN NATURAL
DETERMINACIONES PARA LOS CURSOS DEL AGUA. RDL 1/2001, de 20 Julio, Texto Refundido Ley de Aguas.



SRPI: SUELO RÚSTICO CON PROTECCIÓN DE INFRAESTRUCTURAS
Ley 24 (2013) de 26 de diciembre, del Sector Eléctrico.
RD 1955 / 2000, de 1 de diciembre.
Real Decreto 223 / 2008 de 15 de febrero.



- SUELO RÚSTICO**
- RÚSTICO COMÚN
 - RÚSTICO CON PROTECCIÓN AGROPECUARIA
 - RÚSTICO DE ACTIVIDADES EXTRACTIVAS
 - RÚSTICO CON PROTECCIÓN CULTURAL
 - RÚSTICO CON PROTECCIÓN DE INFRAESTRUCTURAS
 - RÚSTICO CON PROTECCIÓN NATURAL: Masas Forestales
 - RÚSTICO CON PROTECCIÓN NATURAL: Vía Pecuaria
 - RÚSTICO CON PROTECCIÓN NATURAL: Monte Utilidad Pública
 - RÚSTICO CON PROTECCIÓN NATURAL: Cauces y Riberas

- SUELO URBANIZABLE**
- SECTOR EN SUELO URBANIZABLE
- SUELO URBANO**
- LÍMITE DE SUELO URBANO
 - URBANO

- AFECTACIONES SECTORIALES**
- AFECTACIÓN CARRETERAS**
- ZONA DE DOMINIO PÚBLICO
 - ZONA DE SERVIDUMBRE
 - LÍNEA LÍMITE EDIFICACIÓN
 - ZONA DE AFECTACIÓN
- AFECTACIÓN FERROCARRIL**
- ZONA DE DOMINIO PÚBLICO
 - ZONA DE PROTECCIÓN
 - LÍNEA LÍMITE EDIFICACIÓN

- AFECTACIÓN CURSOS DE AGUA**
- LÍNEA DE DOMINIO PÚBLICO HIDRÁULICO
 - LÍNEA LÍMITE ZONA DE POLICIA
- AFECTACIÓN SECTOR ELÉCTRICO**
- DISTANCIA MÍNIMA DE SEGURIDAD
- AFECTACIÓN CEMENTERIOS**
- LÍNEA POLICIA MORTUORIA

MODIFICACIÓN PUNTUAL DE NORMAS SUBSIDIARIAS DE PLANEAMIENTO URBANÍSTICO - Valle de las Navas - Burgos
Relativa a la modificación de la clasificación y varias determinaciones en suelo rústico

APROBACIÓN INICIAL

Documentación Normativa

Clasificación del término municipal y condiciones del suelo rústico.

Escala: 1/10.000

Marzo 2026

DN-PO

PO-1.3

Barrio + Cameno

TÉRMINO MUNICIPAL DE MERINDAD DE RIO UBIERNA

TÉRMINO MUNICIPAL DE MERINDAD DE RIO UBIERNA

TÉRMINO MUNICIPAL DE QUINTANILLA VIVAR

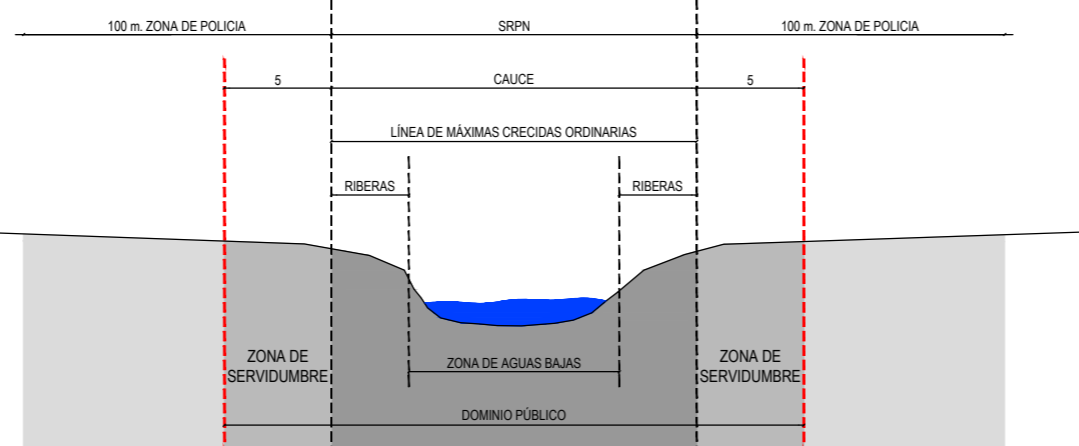
TÉRMINO MUNICIPAL DE HURONES

TÉRMINO MUNICIPAL DE VILLAYERNO MORQUILLAS

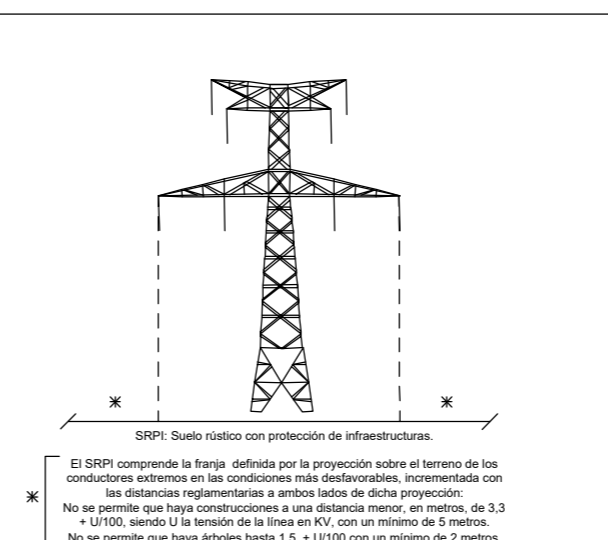
RIOSERAS

CELARA DE LA TORRE

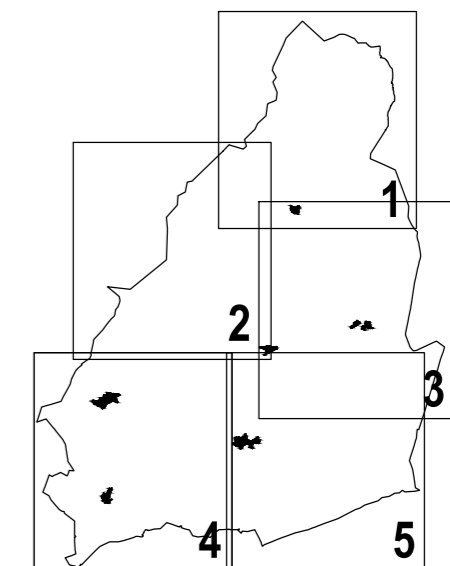
AUTOPISTA / AUTOVÍA / VÍA RÁPIDA
 RESTO CARRETERAS (Ley 37/2015)
 * En carreteras de Castilla y León que no sean de titularidad del Estado, 18m a límite de edificación y 50 m de zona de afección (Ley 37/2015)



SRPN: SUELO RÚSTICO CON PROTECCIÓN NATURAL
 DETERMINACIONES PARA LOS CURSOS DEL AGUA: RD.L 1/2001, de 20 Julio, Texto Refundido Ley de Aguas.



SRPI: SUELO RÚSTICO CON PROTECCIÓN DE INFRAESTRUCTURAS
 Ley 24 (2013) de 26 de diciembre, del Sector Eléctrico.
 RD 1955 / 2000, de 1 de diciembre.
 Real Decreto 223 / 2008 de 15 de febrero.



ZONAS DE AFECCIÓN EN CARRETERAS

SUELO RÚSTICO

- RÚSTICO COMÚN
- RÚSTICO CON PROTECCIÓN AGROPECUARIA
- RÚSTICO DE ACTIVIDADES EXTRACTIVAS
- RÚSTICO CON PROTECCIÓN CULTURAL
- RÚSTICO CON PROTECCIÓN DE INFRAESTRUCTURAS
- RÚSTICO CON PROTECCIÓN NATURAL: Masas Forestales
- RÚSTICO CON PROTECCIÓN NATURAL: Vía Pecuaria
- RÚSTICO CON PROTECCIÓN NATURAL: Monte Utilidad Pública
- RÚSTICO CON PROTECCIÓN NATURAL: Cursos y Riberas

SUELO URBANIZABLE

- SECTOR EN SUELO URBANIZABLE

SUELO URBANO

- LÍMITE DE SUELO URBANO
- URBANO

AFECCIONES SECTORIALES

- AFECCIÓN CARRETERAS**
 - ZONA DE DOMINIO PÚBLICO
 - ZONA DE SERVIDUMBRE
 - LÍNEA LÍMITE EDIFICACIÓN
 - ZONA DE AFECCIÓN
- AFECCIÓN FERROCARRIL**
 - ZONA DE DOMINIO PÚBLICO
 - ZONA DE PROTECCIÓN
 - LÍNEA LÍMITE EDIFICACIÓN

AFECCIÓN CURSOS DE AGUA

- LÍNEA DE DOMINIO PÚBLICO HIDRÁULICO
- LÍNEA LÍMITE ZONA DE POLICIA
- AFECCIÓN SECTOR ELÉCTRICO**
 - DISTANCIA MÍNIMA DE SEGURIDAD
- AFECCIÓN CEMENTERIOS**
 - LÍNEA POLICIA MORTUORIA

MODIFICACIÓN PUNTUAL DE NORMAS SUBSIDIARIAS DE PLANEAMIENTO URBANÍSTICO - Valle de las Navas - Burgos
 Relativa a la modificación de la clasificación y varias determinaciones en suelo rústico



APROBACIÓN INICIAL

Marzo 2026

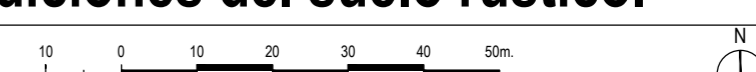
Documentación Normativa

Clasificación del término municipal y condiciones del suelo rústico.

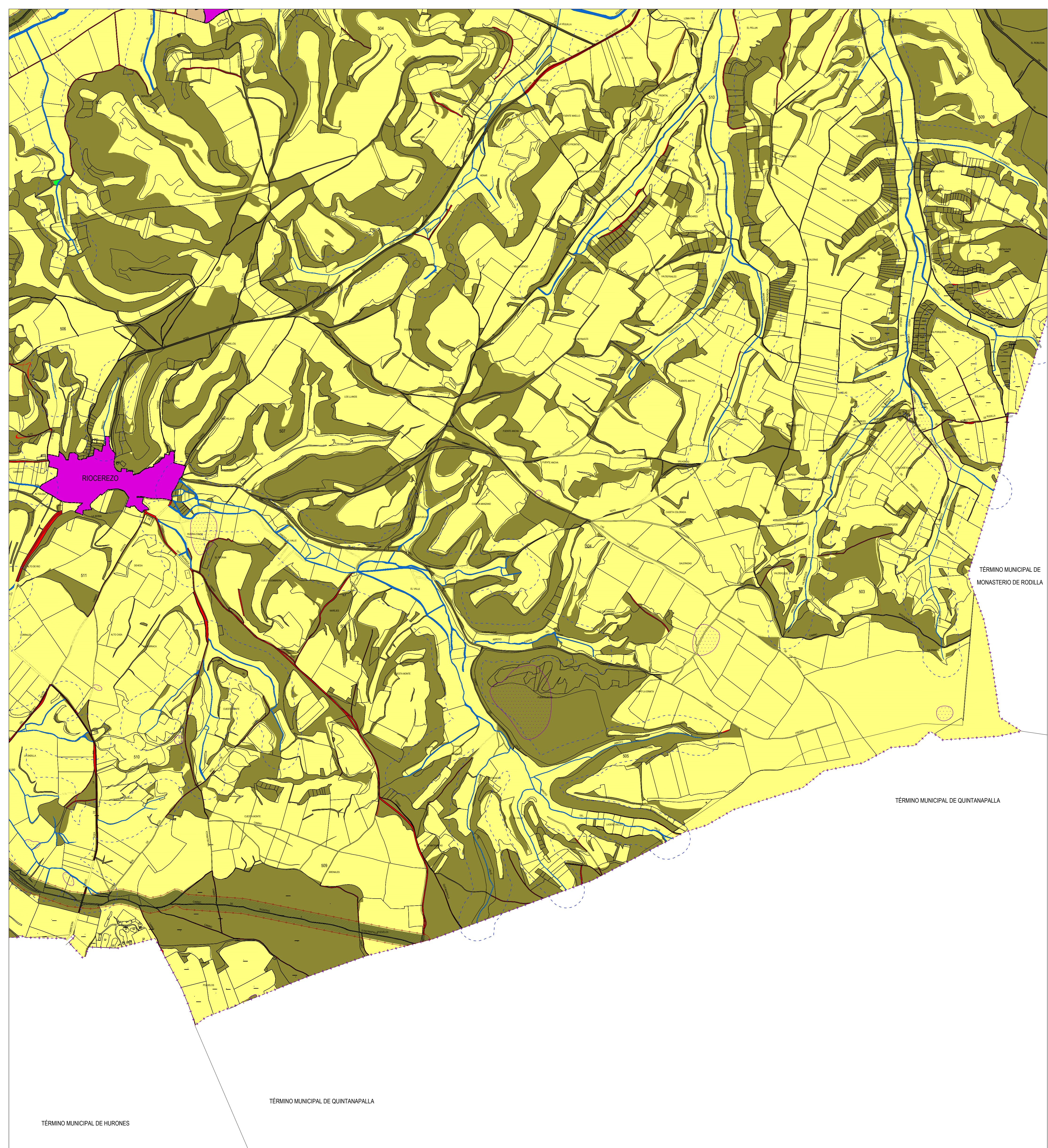
DN-PO

PO-1.4

Escala: 1/10.000



Barrio+Cameno

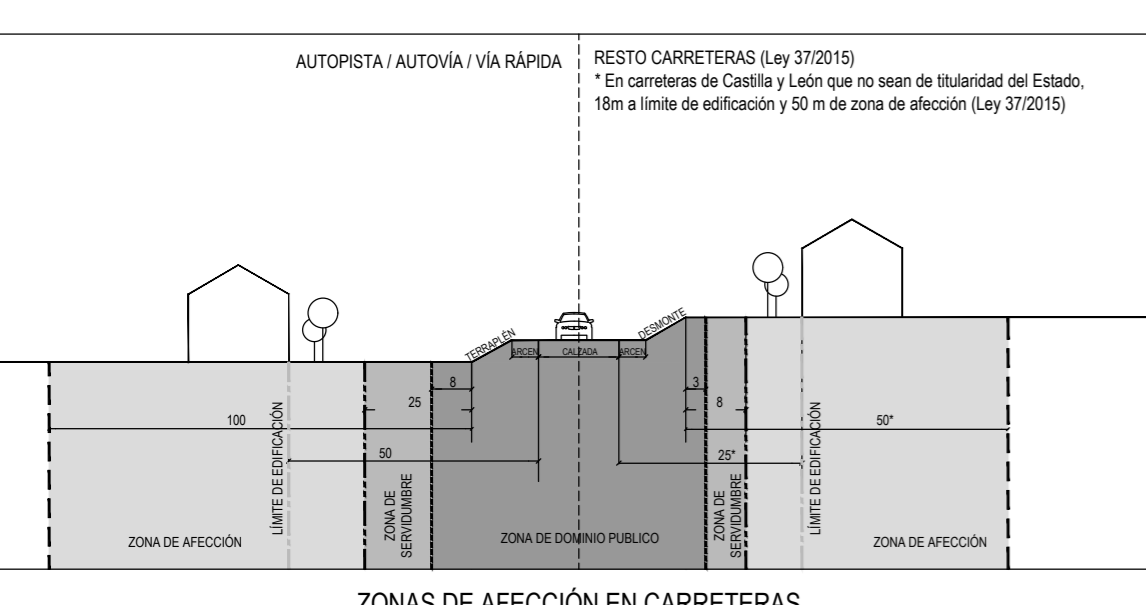


TÉRMINO MUNICIPAL DE MONASTERIO DE RODILLA

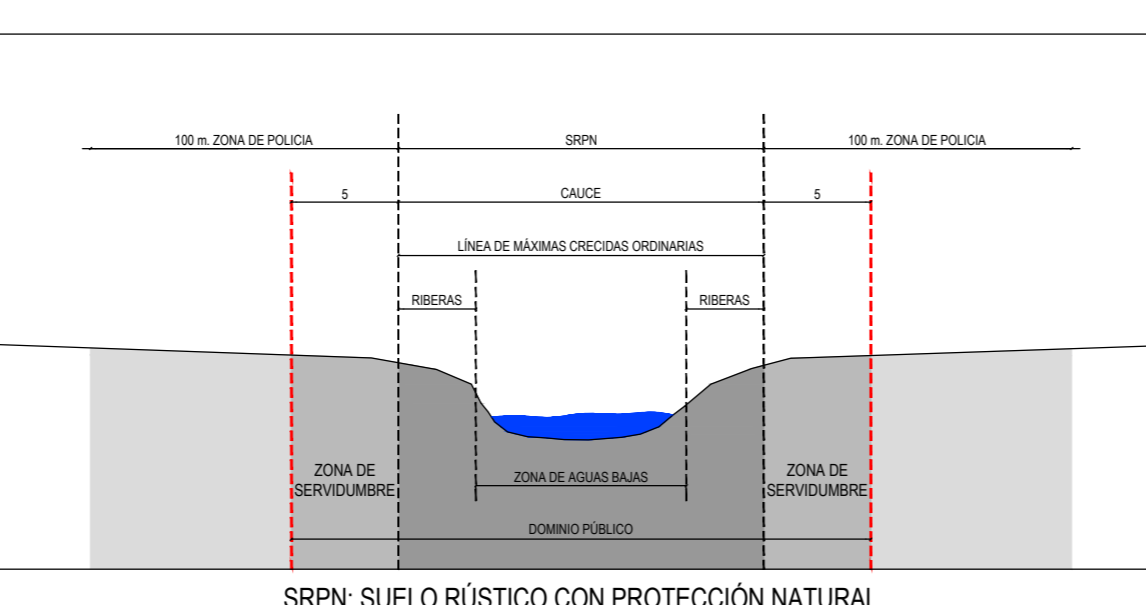
TÉRMINO MUNICIPAL DE QUINTANAPALLA

TÉRMINO MUNICIPAL DE QUINTANAPALLA

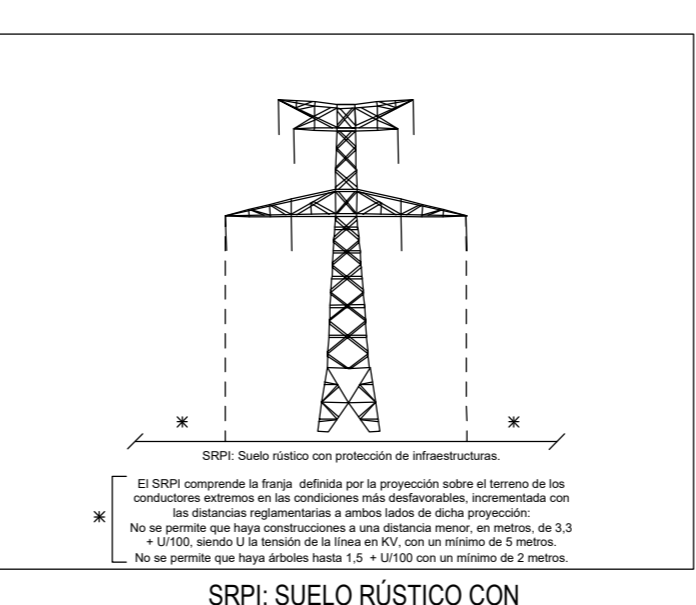
TÉRMINO MUNICIPAL DE HURONES



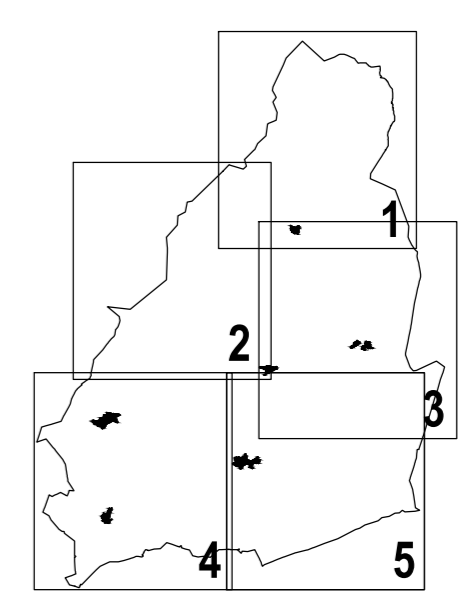
ZONAS DE AFECCIÓN EN CARRETERAS



SRPN: SUELO RÚSTICO CON PROTECCIÓN NATURAL
DETERMINACIONES PARA LOS CURSOS DEL AGUA. RDL 1/2001, de 20 Julio, Texto Refundido Ley de Aguas.



SRPI: SUELO RÚSTICO CON PROTECCIÓN DE INFRAESTRUCTURAS
LEY 24 (2013) DE 26 DE DICIEMBRE, DEL SECTOR ELÉCTRICO.
RD 1955 / 2000, DE 1 DE DICIEMBRE.
Real Decreto 223 / 2008 DE 15 DE FEBRERO.



- SUELO RÚSTICO**
- RÚSTICO COMÚN
 - RÚSTICO CON PROTECCIÓN AGROPECUARIA
 - RÚSTICO DE ACTIVIDADES EXTRACTIVAS
 - RÚSTICO CON PROTECCIÓN CULTURAL
 - RÚSTICO CON PROTECCIÓN DE INFRAESTRUCTURAS
 - RÚSTICO CON PROTECCIÓN NATURAL: Masas Forestales
 - RÚSTICO CON PROTECCIÓN NATURAL: Vía Pecuaria
 - RÚSTICO CON PROTECCIÓN NATURAL: Monte Utilidad Pública
 - RÚSTICO CON PROTECCIÓN NATURAL: Cauces y Riberas

- SUELO URBANIZABLE**
- SECTOR EN SUELO URBANIZABLE
- SUELO URBANO**
- LÍMITE DE SUELO URBANO
 - URBANO

- AFECCIÓNES SECTORIALES**
- AFECCIÓN CARRETERAS**
- ZONA DE DOMINIO PÚBLICO
 - ZONA DE SERVIDUMBRE
 - LÍNEA LÍMITE EDIFICACIÓN
 - ZONA DE AFECCIÓN
- AFECCIÓN FERROCARRIL**
- ZONA DE DOMINIO PÚBLICO
 - ZONA DE PROTECCIÓN
 - LÍNEA LÍMITE EDIFICACIÓN

- AFECCIÓN CURSOS DE AGUA**
- LÍNEA DE DOMINIO PÚBLICO HIDRÁULICO
 - LÍNEA LÍMITE ZONA DE POLICÍA
- AFECCIÓN SECTOR ELÉCTRICO**
- DISTANCIA MÍNIMA DE SEGURIDAD
- AFECCIÓN CEMENTERIOS**
- LÍNEA POLICÍA MORTUORIA

MODIFICACIÓN PUNTUAL DE NORMAS SUBSIDIARIAS DE PLANEAMIENTO URBANÍSTICO - Valle de las Navas - Burgos
Relativa a la modificación de la clasificación y varias determinaciones en suelo rústico

Aprobación Inicial Marzo 2026

Documentación Normativa

Clasificación del término municipal y condiciones del suelo rústico.

Escala: 1/10.000

DN-PO PO-1.5

Barrio+Cameno